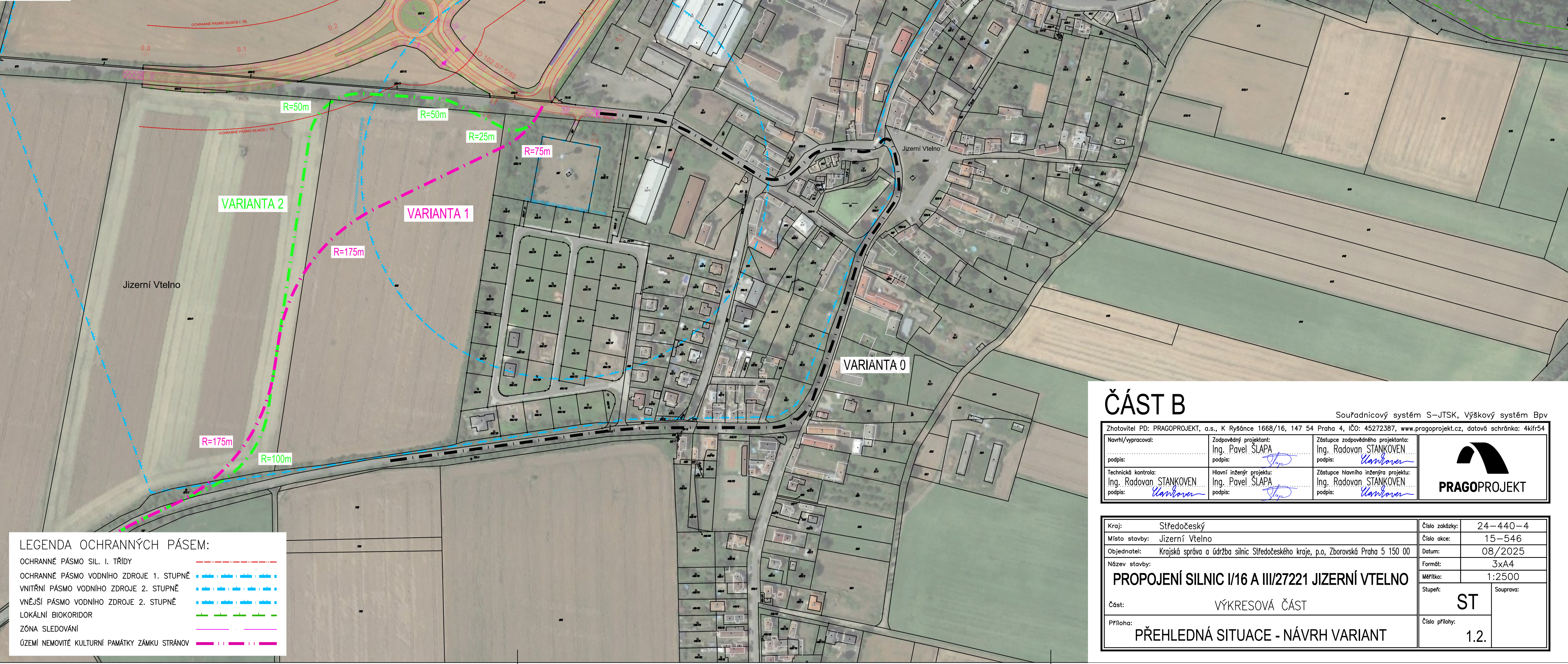


Propojení silnic I/16 a III/27221 Jizerní Vtelno  
Přehledná situace  
M. 1:2500



LEGENDA OCHRANNÝCH PÁSEM:

OCHRANNÉ PÁSMO SIL. I. TŘÍDY

OCHRANNÉ PÁSMO VODNÍHO ZDROJE 1. STUPNĚ

VNITŘNÍ PÁSMO VODNÍHO ZDROJE 2. STUPNĚ

VNĚJŠÍ PÁSMO VODNÍHO ZDROJE 2. STUPNĚ

LOKÁLNÍ BIOKORIDOR

ZÓNA SLEDOVÁNÍ

ÚZEMÍ NEMOVITÉ KULTURNÍ PAMÁTKY ZÁMKU STRÁNOV

ČÁST B

Souřadnicový systém S–JTSK, Výškový systém Bpv

Zhotovitel PD: PRAGOPROJEKT, a.s., K Ryšánce 1668/16, 147 54 Praha 4, IČO: 45272387, www.pragoprojekt.cz, datová schránka: 4kifr54

Navrhl/vypracoval: podpis:	Zodpovědný projektant: Ing. Pavel ŠLAPA podpis:	Zástupce zodpovědného projektanta: Ing. Radovan STANKOVEN podpis:	
Technická kontrola: Ing. Radovan STANKOVEN podpis:	Hlavní inženýr projektu: Ing. Pavel ŠLAPA podpis:	Zástupce hlavního inženýra projektu: Ing. Radovan STANKOVEN podpis:	

Kraj:	Středočeský	Číslo zakázky:	24–440–4
Místo stavby:	Jizerní Vtelno	Číslo akce:	15–546
Objednatel:	Krajská správa a údržba silnic Středočeského kraje, p.o, Zborovská Praha 5 150 00	Datum:	08/2025
Název stavby:	PROPOJENÍ SILNIC I/16 A III/27221 JIZERNÍ VTELNO		
Část:	VÝKRESOVÁ ČÁST		
Příloha:	PŘEHLEDNÁ SITUACE - NÁVRH VARIANT		
		Formát:	3xA4
		Měřítko:	1:2500
		Stupeň:	ST
		Souprava:	
		Číslo přílohy:	1.2.